

MUDANÇA

Ricardo Buonanni



VELOCIDADE DAS MUDANÇAS

- Alvin Tofler, autor de *O Choque do Futuro*, divide os últimos 50.000 anos em períodos.
- Cada período tem em média 62 anos (uma geração).
- Temos então 800 períodos que abrangem a história e pré-história significativas.



VELOCIDADE DAS MUDANÇAS

- 650 períodos – gastamos vivendo em cavernas (81,25%)
- 70 períodos – obtivemos a escrita, dando início à história.
- 60 períodos – conhecemos a imprensa e iniciamos a difusão de massa.



VELOCIDADE DAS MUDANÇAS

- 4 períodos – conseguimos precisão na medida do tempo.
- 2 períodos – utilização de motores elétricos.
- 1 período – no atual (últimos 62 anos), é que obtivemos a esmagadora maioria dos bens e conhecimentos que utilizamos.



INVENÇÕES SÉCULO XX

- **1901 Rádio**
- **1906 Avião**
- **1908 Plástico**
- **1913 Avião a jato**
- **1916
T.Relatividade**
- **1920 Carro**
- **1923 Falado Cinema**
- **1924 Inseticida**
- **1926 Televisão**
- **1926 Foguete**
- **1928 Penicilina**
- **1930 Raio X**
- **1935 Radar**
- **1942 atômica Fusão**



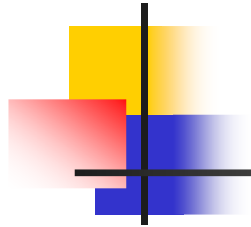
INVENÇÕES SÉCULO XX

- **1946 Computador**
- **1947 Pilha atômica**
- **1948 Cibernética**
- **1949 Míssil Teleguiado**
- **1952 Pílula Anticoncepcional**
- **1953 Avião nuclear**
- **1955 Usina Atômica**
- **1957 Sputnik**
- **1960 Raio laser**
- **1968 Satélite de Comunicação**
- **1982 Transplante de Coração**
- **1983 Telescópio Voador**
- **1984 Chips alta veloc.**

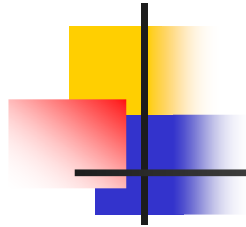


INVENÇÕES SÉCULO XX

- **Intelsat IV**
- **Microcomputador**
- **Vídeo**
- **Telefone sem fio**
- **Bisturi eletrônico**
- **Transistor**
- **Célula fotoelétrica**
- **Ônibus Espacial**
- **Telescópio Hubble**
- **Engenharia genética**
- **Fibras óticas**
- **Bisturi a laser**
- **Supercondutores**
- **Fotografia sem filme**
- **Novas ligas metálicas**
- **Fax**
- **Telefone celular**
- **DVD**
- **Gravador de DVD**
- **CD**
- **Gravador de CD**
- **Forno Microondas**

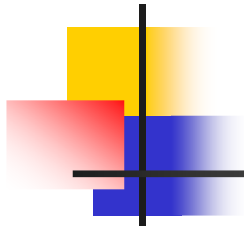


CONTINUIDADE, MUDANÇAS E CRISE

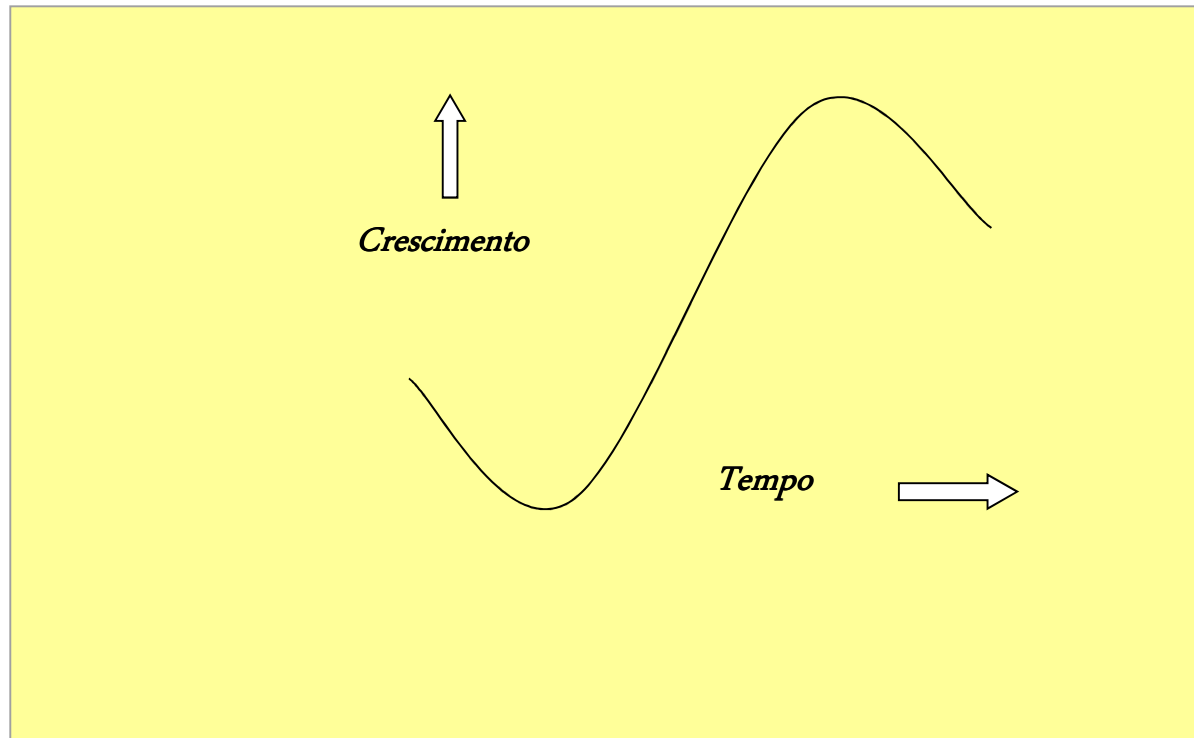


PONTO DE RUPTURA E TRANSFORMAÇÃO

GEORGE LAND E BETH JARMAN



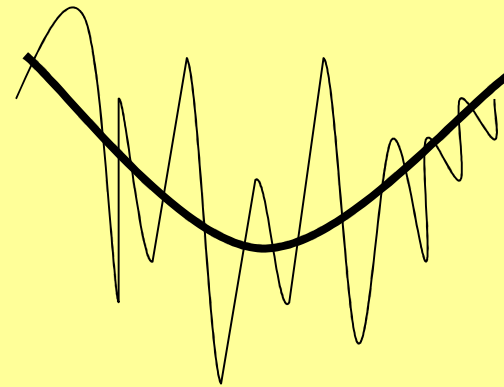
CURVA S





FASE 1 – Exploração, invenção, formação

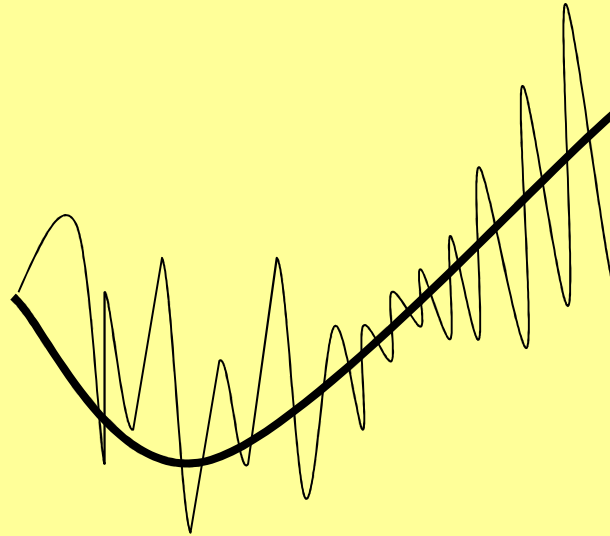
- Divergências
- Incertezas
- Experimentação
- Invenção
- Criatividade
- Empreendedorismo





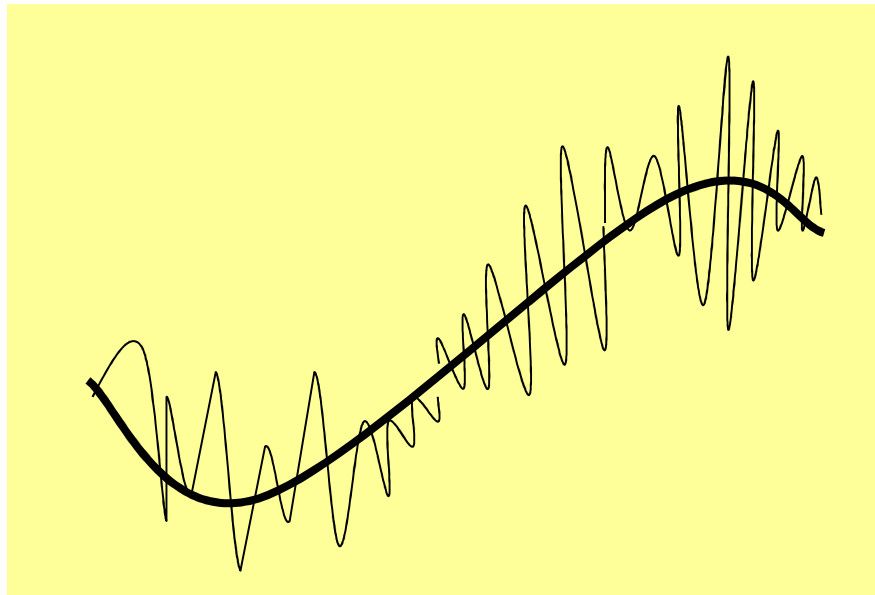
FASE 2 – Ampliação, aperfeiçoamento, regulamentação, fazer mais com menos e melhor

- Administração
- Duplicação
- Aperfeiçoamento
- Padronização
- Continuidade



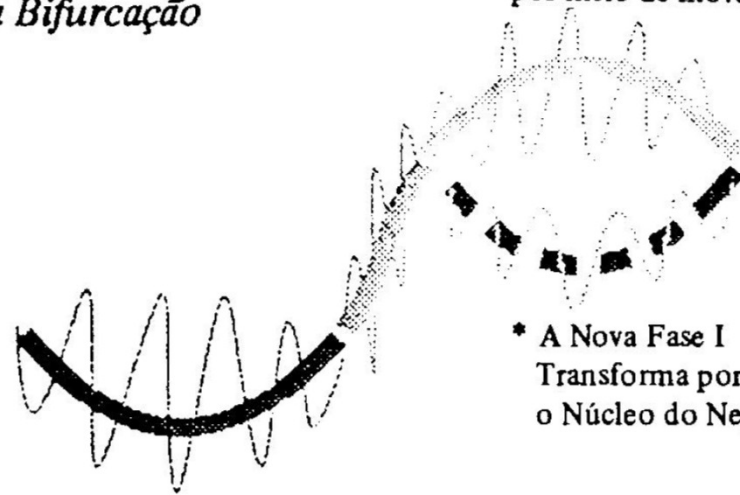


FASE 3- Incertezas crescentes, medo, vontade de voltar ao passado



CURVA S - MUDANÇA

*A Renovação Decorrente
da Bifurcação*

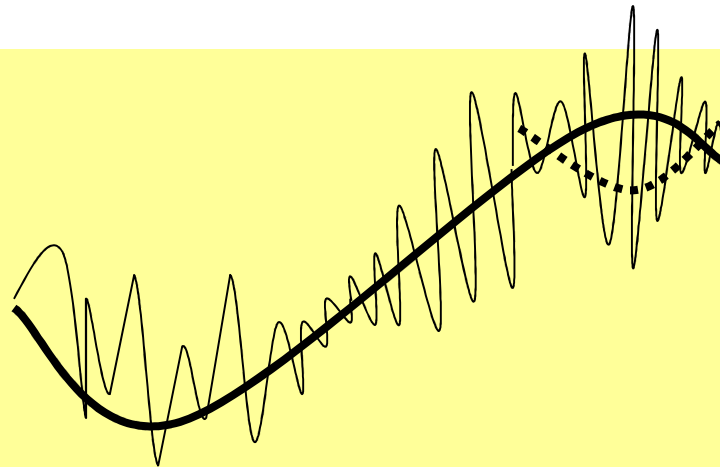


* A Fase III dá continuidade
ao Antigo Núcleo do Negócio
por meio de inovações

* A Nova Fase I
Transforma por Inteiro
o Núcleo do Negócio



A NOVA FASE 3 – Renovação



- Visão
- Liderança
- Divergência
- Inovação
- Compartilhamento e intercâmbio de diferenças
- Associações
- Superação e abandono das fórmulas ultrapassadas



COMPORTAMENTOS QUE FACILITAM A ABERTURA PARA UM PROCESSO DE MUDANÇA

- Coragem para arriscar / correr riscos
- Enfrentar o desconhecido / o novo
- Tolerância com erros (próprios e alheios)
- Capacidade de aprender com os erros
- Ausência de julgamentos precipitados
- Flexibilidade
- Criatividade